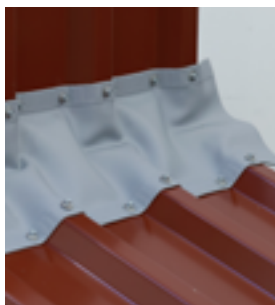


DEKTITE® Strip Flash

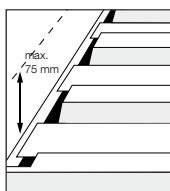


Faixa de aplicação

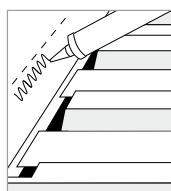
- > Selagem de parede
- > Formação de juntas de dilatação

Características

- > Versão TPE (cinza)
- > Resistência à temperatura (cinza)
permanente 50 °C a + 115 °C, curto prazo até + 150 °C
- > Borda da tira de vedação ≤ 25 % (princípio de acordeão)
- > Use até a altura do perfil ≤ 35 mm



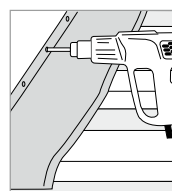
1. Não marque a linha de vedação mais de 75mm acima da terça.



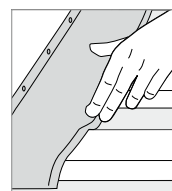
2. Aplique o selante abaixo da linha de vedação.



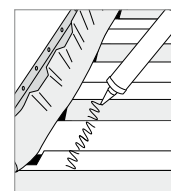
3. Apare o DEKTITE®.



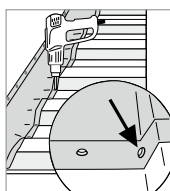
4. Aperte ao longo da borda superior sem esticar o DEKTITE®.



5. Ajuste manualmente DEKTITE® à forma da chapa perfurada. Não use ferramentas.



6. Aplique o selante.



7. Fixe no vale e nas bordas do perfil conforme mostrado.

Descrição do item	Comprimento [m]	Largura [mm]	Quantidade do cartucho [ml]	Quantidade de parafusos [peças]	QTD [peças]	Código
DS3 235	3.1	235	310	134	1	8200006704
DS10 235	10.0	235	310	410	1	8200005704
DS15 450	15.0	450	310	670	1	8200002704