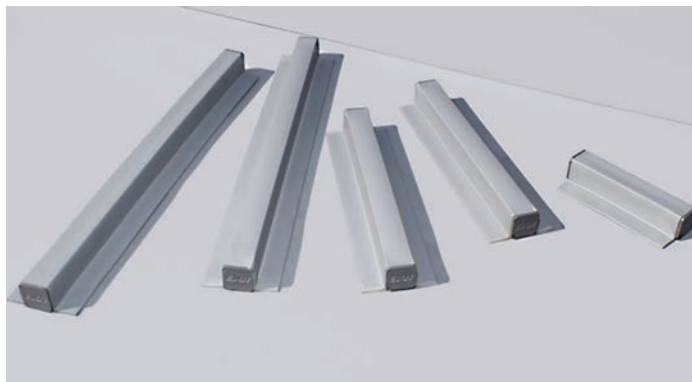


**EJOT® EJOBAR PVC****Guia de instalação**

A solução de fixação simplificada para telhados com membrana de PVC



# Aplicando o EJOT EJOBAR PVC



Para aplicações onde o suporte de um item não precisa ser restringido, ou seja, somente evitar que algo danifique a membrana, é possível utilizar o EJOBAR sem soldar na membrana de cobertura. Por exemplo tubulações entre dois pontos fixos ou quando é necessário um suporte intermediário para manter uma carga acima da membrana. Para aplicações onde o item precisa ser restringido ou ser fixo em uma membrana aprovada de PVC, especialmente onde é necessário ter resistência ao vento, EJOBAR necessita ser soldado com ar quente por um instalador qualificado (veja abaixo). Onde fixações extras são necessárias pelo cálculo de pressão de vento, deve ser calculado esta condição.



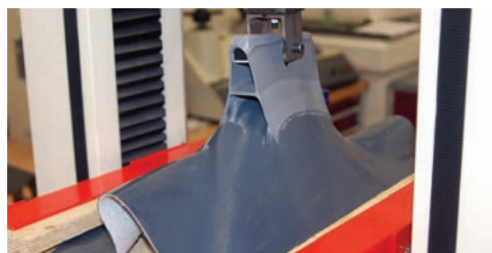
## Fácil de usar e simples de instalar

O EJOBAR pode ser facilmente instalado em coberturas de membrana de PVC reforçado novos ou existentes, quando aprovado pelo fabricante da membrana específica. A área que receberá o EJOBAR deve ser totalmente preparada e limpa com água seguida de solvente de limpeza específico para a membrana de PVC a ser instalada. O EJOBAR pode então ser facilmente instalado na membrana por soldagem a quente (por um instalador devidamente qualificado e experiente) em todo o perímetro do EJOBAR pressionando firmemente no lugar. Use um rolo para garantir uma aderência total à membrana.



## Resistência da solda e desempenho de pull-out

O EJObar foi submetido a rigorosos testes de resistência de solda em nosso Centro de Testes e Desenvolvimento Applitec. Oito das principais membranas de PVC foram submetidas a procedimentos de ensaios de tração. O EJObar superou todos os critérios razoáveis, alcançando uma carga final média de 3,8 kN (a carga pode variar dependendo do tipo de membrana, portanto, consulte o técnico da EJOT). Quando estiver no local, sempre verifique primeiro uma amostra de solda para garantir que a temperatura ideal de solda esteja definida.



Mais de 20 membranas de PVC foram submetidas a testes rigorosos por nossa equipe Applitec

## Ponto de carga máxima

O desempenho do EJObar no contexto de carga depende da construção da cobertura e do desempenho de compressão do isolamento, bem como da posição do EJObar em relação à onda alta do deck de aço. Onde estiver totalmente apoiado e for criada uma carga uniformemente distribuída, a carga máxima deve ser de 30 kg/m.

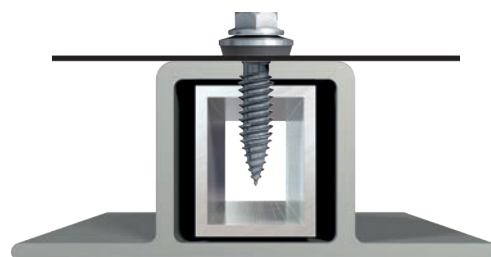
**No entanto, a construção do telhado deve ser verificada por um engenheiro estrutural para garantir que essas cargas possam ser acomodadas.**



Os fixadores Bi-Metal de aço inoxidável EJOFAST JF3-2-5,5 x 25 da EJOT também provaram ser um método limpo e eficiente de instalação de suportes e seções na seção de caixa de alumínio de 2 mm da EJObar.

A geometria da rosca do fixador desloca o metal em contraste com uma ação da broca. O uso deste fixador significa uma instalação segura com um desempenho de pull-out de mais de 3,6 kN pode ser facilmente alcançada. O JF3 está disponível com a cabeça sextavada de 8 mm. É fabricado em aço inoxidável austenítico 304 (A2) com ponta broca em aço endurecido.

O EJOfast também está disponível como uma variante JF6, fabricado em aço inoxidável austenítico 316 (A4) se necessário para aplicações específicas.



EJOT JF3 tem aprovação técnica Europeia ETA-10/0200.



## 'EJOT EJOBAR PVC'

### Guia de instalação para soldagem a quente em membranas de PVC

A sequência abaixo é baseada no cenário em que podem ser necessárias fixações extras em um reforço da membrana. O documento fornece um guia de instalação de soldagem a quente para o sistema EJOBAR em membranas de PVC aprovadas.



1  
Faça as medidas e marque com precisão a área de instalação do EJOBAR.



2  
Limpe a superfície com uma solução apropriada conforme recomendado pelo fabricante da membrana.



3  
Aplique fixadores corretos em centros determinados por um cálculo de carga de vento.



4  
Preparo da membrana de reparo compatível, arredondando as pontas, 100 mm mais comprida que a barra.



5  
Solde a quente a membrana que deve ter 150 mm de largura para vedar a linha de fixação, tirando a pressão da membrana existente.



6  
Solde a quente o EJOBAR no centro da membrana reforçada, diretamente sobre a linha de fixadores.



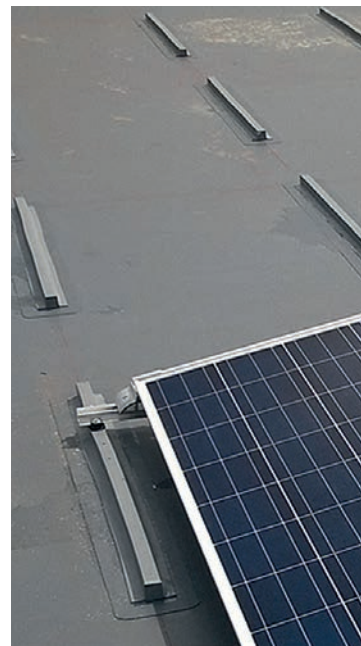
7  
Como o EJOBAR deve ficar na instalação.



8  
Como o sistema completo deve ficar.

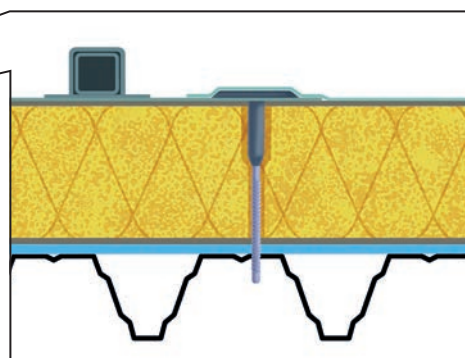
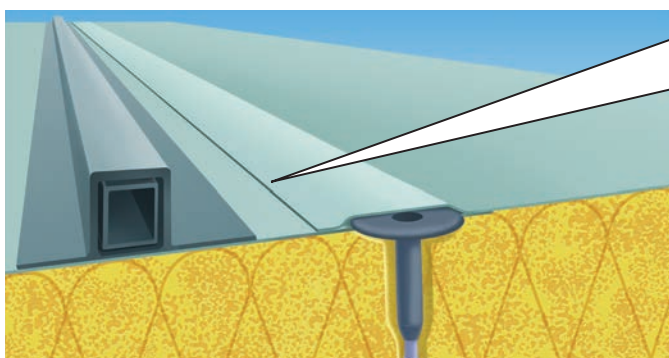
## Requisitos gerais para instalação de aplicações solares e especializadas

Para aplicações especializadas, como painéis solares fotovoltaicos e térmicos, a construção do telhado existente abaixo da membrana, incluindo a camada de isolamento, precisa ser verificada. A adequação da membrana para instalação do sistema deve ser verificada e aprovada primeiro com o fabricante da membrana.



- O EJOBAR deve estender-se 0,5 m além da largura do sistema de painéis.
- O EJOBAR deve se estender por todo o comprimento do sistema de painel.
- Uma estrutura de suporte deve ser fixada na parte superior do EJOBAR antes da instalação do painel.
- Normalmente, para o perímetro externo e cantos, as barras devem ser distanciadas no máximo 500mm e no máximo 940 mm na área interna do campo.
- Adequado apenas para inclinações de até 20 graus (36%), para inclinações acima de 20 graus (36%), entre em contato com a equipe técnica EJOT.
- Quando o EJOBAR for instalado longe de uma linha de fixação da membrana da cobertura, uma nova linha de fixadores adicionais deve ser executada onde o sistema EJOBAR será posicionado e um cálculo de carga de vento realizado para determinar os centros necessários desses fixadores.  
Uma tira de membrana compatível com 150 mm de largura e um mínimo de 1,5 mm de espessura deve ser soldada a quente sobre a parte superior dos fixadores para o EJOBAR ser soldado.  
Se a membrana original tiver sido aderida, e não fixada mecanicamente, o procedimento acima deve ocorrer com cada EJOBAR instalado.
- A estrutura da cobertura precisa ser verificada por um engenheiro quanto à adequação para as cargas adicionais de um sistema solar.
- O EJOBAR precisa ser colocado na mesma direção da queda do telhado, e não transversalmente ao declive, para evitar o acúmulo de água da chuva.
- Quando estiver no local, sempre faça uma amostra de solda primeiro para garantir que a temperatura da solda ideal seja definida.





O EJObar pode ser posicionado dentro da área de campo da membrana ou adjacente e paralela à costura, conforme mostrado aqui. O EJObar não deve ser fixado acima da solda e da linha de fixação ou ser posicionada transversalmente à solda. Se a aplicação e a orientação das barras impedirem que elas sejam posicionadas próximas à emenda, será necessário instalar uma tira de membrana reforçada compatível com PVC de 150 mm de largura e 1,5 mm de espessura mínima, com solda de 50 mm em todos os lados. Fixadores adicionais podem ser necessários dependendo dos resultados de um cálculo de carga de vento e serão essenciais quando a membrana for um sistema aderido. O EJObar pode então ser instalada nesta faixa.



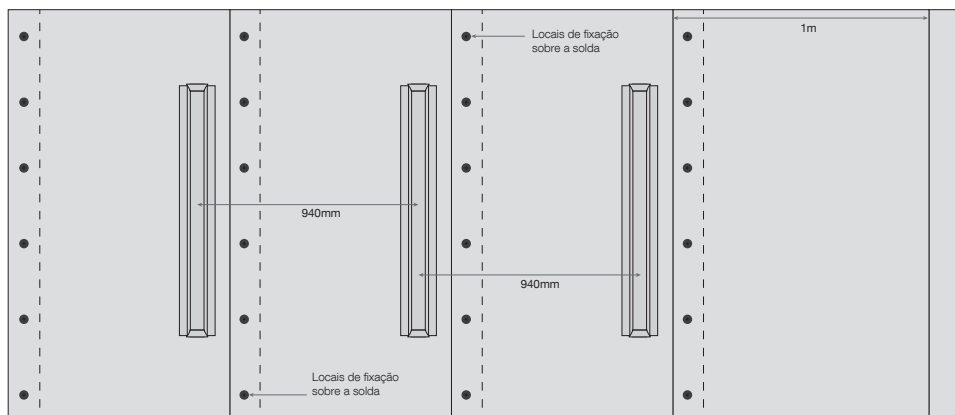
Não instale o EJObar sobre a solda, sem usar uma tira de cobertura de membrana adicional.

Consulte 'Requisitos gerais para instalação de aplicações solares e especializadas' nas páginas centrais deste guia de informações.

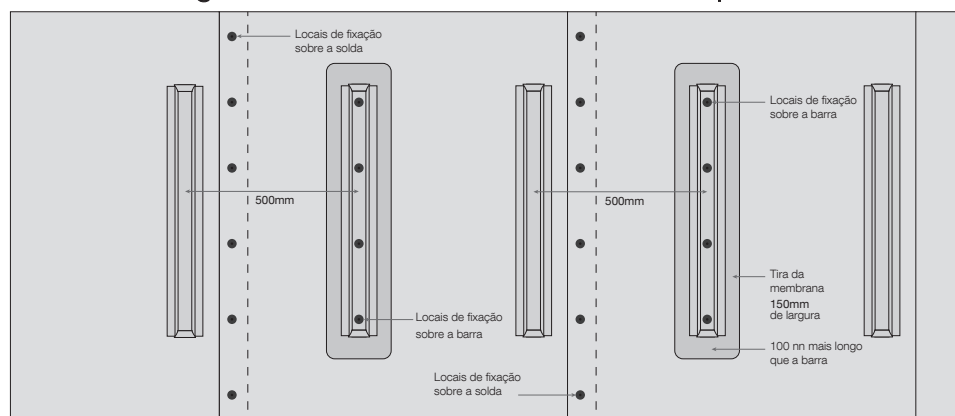


EJObar posicionado corretamente sobre a tira da membrana.

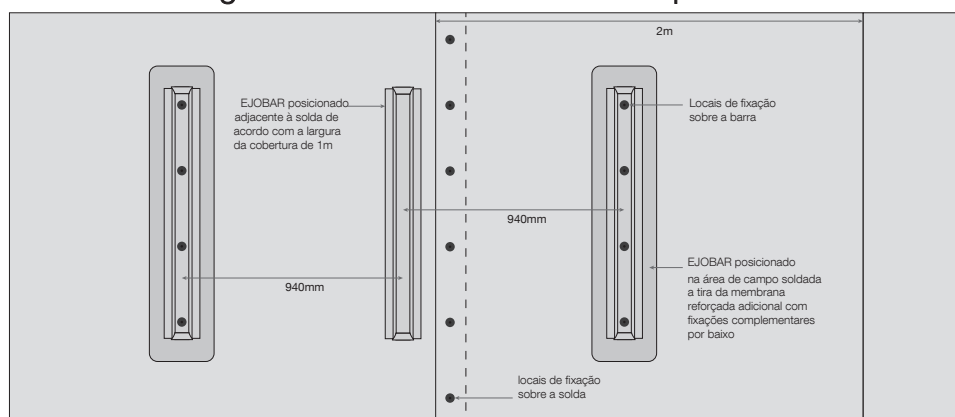
## 1 metro de largura da membrana: área de campo



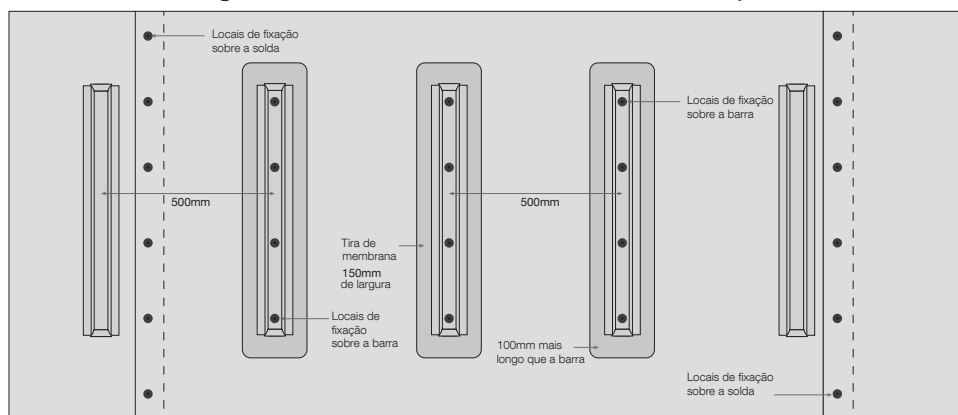
## 1 metro de largura da membrana: áreas de canto e perímetro



## 2 metros de largura da membrana: área de campo



## 2 metros de largura da membrana: áreas de canto e perímetro



Para comprimentos de membranas menores do padrão ou requisitos de aplicação incomuns, ligue para o suporte técnico EJOT (11) 94529-1092.

Disponível nos tamanhos:

**EJOBAR** está disponível em comprimentos de 0,3m ou 0,5m para aplicações mecânicas e elétricas e 1,0m ou 3,0m em instalações fotovoltaicas

**Para aplicações mecânicas use o**

EJOBAR PVC 300 mm

EJOBAR PVC 500 mm

**Para aplicações solares use o**

EJOBAR PVC 1.000 mm

EJOBAR PVC 3.000 mm



**EJOT** Sistemas de construção Ltda.

Av. Caminho de Goiás, 100 Anexo módulo A10

Bairro dos Fernandes - Cidade: Jundiá-SP Tel:

(+55)11 2923-0860

Email: [info@ejot.com](mailto:info@ejot.com)

[www.ejot.com.br](http://www.ejot.com.br)



**EJOT®** Qualidade em conexões

V3-Julho-2023

**EJOT®**